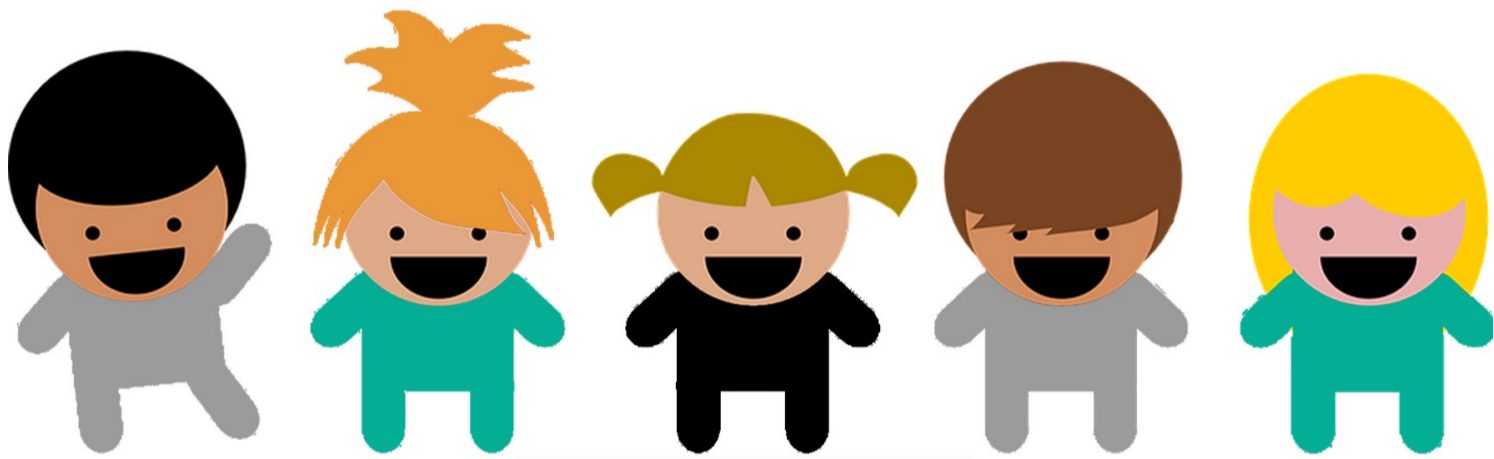


PRENTISIAETH MEWN GOFAL, CHWARAE, DYSGU A DATBLYGIAD PLANT



Mae'r fframwaith prentisiaeth newydd Gofal, Chwarae, Dysgu a Datblygiad Plant (GCDDP) ar gael o fis Medi 2019 ac wedi ei anelu ar gyfer ymarferwyr blynyddoedd cynnar sy'n gweithio â phlant oedran 0-7. Mae'r fframwaith GCDDP yn cynnwys y canlynol:-

C&G Cymhwyster Lefel 3 mewn Gofal, Chwarae, Dysgu, a Datblygiad Plant: Ymarfer CBAC Cymhwyster Lefel 2 mewn Gofal, Chwarae, Dysgu, a Datblygiad Plant: Craidd Sgiliau Hanfodol Cyfathrebu Sgiliau Hanfodol Cymhwyso Rhif
(Manylion pellach drosodd)

Mae hyfforddiant wedi ei ddarparu yn y gweithle ar amseroedd cyfleus a wedi eu teilwra ar gyfer anghenion eich sefydliad. Bydd elfen o astudio angenrheidiol tu allan i ymweliadau asesu.

Mae gan ymgeiswyr yr opsiwn i gwblhau'r fframwaith yng Nghymraeg, Saesneg, neu yn ddwyieithog.

Mae'r cynllyn hon wedi ei ariannu gan Lywodraeth Cymru â'r CCE, yn amodol ar fodloni meini prawf cymhwysedd ac argaeledd cyllid.

Mae'r wybodaeth marchnata yma ar gael yn y Gymraeg a'r Saesneg.

Am fwy o wybodaeth cysylltwch â:

 simon.dignam@cadcentreuk.wales

 01248 670039

Prentisiaeth mewn Gofal, Chwarae, Dysgu a Datblygiad Plant

<p>Lefel 3 Gofal, Chwarae, Dysgu a Datblygiad Plant: Ymarfer</p> <p>I gyflawni y cymhwyster C&G Lefel 3 mewn Gofal, Chwarae, Dysgu a Datblygiad Plant: Ymarfer, mae'n rhaid i ddysgwyr gyflawni isafswm o 50 credyd:</p> <p>Rhaid cyflawni 30 credyd o'r unedau gorfodol</p> <p>Rhaid cyflawni isafswm o 4 credyd o'r grŵp dewisol A</p> <p>Gellir cyflawni y 16 credyd gweddillol o unedau yng ngrŵpiau dewisol A, B neu C</p> <p>Grŵp Gorfodol: Pob uned i'w gwblhau</p> <p>300: Hyrwyddo ymarferion craidd mewn gofal, chwarae, dysgu a datblygiad plant</p> <p>301: Hyrwyddo chwarae, dysgu, tyfiant a datblygiad</p> <p>302: Hyrwyddo maeth a hydradiad mewn blynyddoedd cynnar</p> <p>303: Ymateb i arwyddion potensial o salwch, pla/haint, afiechyd ac imiwneiddio</p> <p>Grŵp Dewisol A: Isafswm o 1 uned</p> <p>304: Hyrwyddo gofal plant 0-2 oed</p> <p>305: Hyrwyddo gofal plant 2-3 oed</p> <p>306: Hyrwyddo gweithio gyda plant 3-7 oed</p> <p>Grŵp Dewisol B & C: Cyfartaledd o 4 uned (esiamp!— gweler llawlyfr y cymhwyster am restr llawn o'r unedau ar gael)</p> <p>307: Hyrwyddo caffael ar iaith newydd drwy drochi</p> <p>309: Hyrwyddo a cefnogi sgiliau iaith, lleferydd a chyfathrebu</p> <p>310: Ymagweddau positif i gefnogi ymddygiad mewn blynyddoedd cynnar</p> <p>311: Cefnogi plant gyda anghenion arbennig</p> <p>313: Cefnogi hybu iechyd plant</p> <p>328: Hwyluso dysgu grŵp</p> <p>210: Cyflwyniad i ddiffyg anadl ac asma mewn plant</p> <p>212: Cefnogi unigolion gyda symyd a lleoli</p>	<p>Lefel 2 Gofal, Chwarae, Dysgu a Datblygiad Plant: Craidd</p> <p>Mae'r cymhwyster CBAC lefel 2 Gofal, chwarae, dysgu a datblygiad plant: craidd yn gymhwyster llinol. I gyflawni'r cymhwyster, rhaid i ddysgwyr gyflawni y pum uned gorfodol canlynol:</p> <p>001: Egwyddorion a gwerthoedd gofal, chwarae, dysgu a datblygiad plant (0-19)</p> <p>002: Iechyd, lles, dysgu a datblygiad</p> <p>003: Ymarferion proffesiynol fel gweithiwr blynyddoedd cynnar a gofal plant</p> <p>004: Diogelu plant</p> <p>005: Iechyd a diogelwch yn gofal, chwarae, dysgu a datblygiad plant</p>
<p></p> <p>Sgiliau Hanfodol Cymru</p> <p>Mae Sgiliau Hanfodol yn rhan bwysig o'ch cymhwyster, gyda'r nod o ddatblygu eich ymwybyddiaeth llythrennedd a rhifedd. Mae'r sgiliau hyn yn werthfawr iawn i gyflogwyr.</p> <p>Cyfathrebu</p> <p>Gyda'r nod o ddatblygu sgiliau mewn:</p> <ul style="list-style-type: none">Siarad a GwranddoDarllenYsgrifennu <p>I gyflawni y cymhwyster Sgiliau Hanfodol Cyfathrebu rhaid ymgeiswyr arddangos eu sgiliau drwy gwblhau tasg rwystredig a prawf cadarnhaol.</p> <p>Cymhwysio Rhif</p> <p>Gyda'r nod o ddatblygu sgiliau mewn:</p> <ul style="list-style-type: none">Deall data rhifiadolCynnal cyfrifiadauDehongli a cyflwyno canlyniadau a chanfyddiadau <p>I gyflawni y cymhwyster Sgiliau Hanfodol Cymhwysio Rhif, rhaid ymgeiswyr arddangos eu sgiliau drwy gwblhau tasg rwystredig a prawf cadarnhaol.</p>	