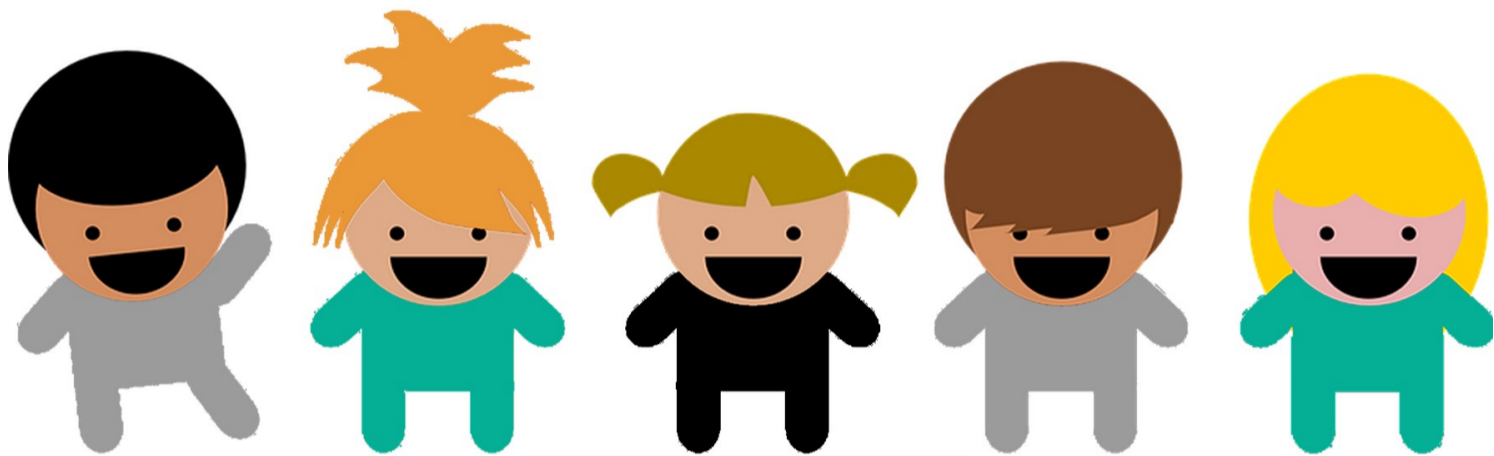


PRENTISIAETH SYLFAENOL MEWN GOFAL, CHWARAE, DYSGU A DATBLYGIAD PLANT



Mae'r fframwaith prentisiaeth newydd Gofal, Chwarae, Dysgu a Datblygiad Plant (GCDDP) ar gael o fis Medi 2019 ac wedi ei anelu ar gyfer ymarferwyr blynyddoedd cynnar sy'n gweithio â phlant oedran 0-7. Mae'r fframwaith GCDDP yn cynnwys y canlynol:-

C&G Cymhwyster Lefel 2 mewn Gofal, Chwarae, Dysgu, a Datblygiad Plant: Ymarfer CBAC Cymhwyster Lefel 2 mewn Gofal, Chwarae, Dysgu, a Datblygiad Plant: Craidd Sgiliau Hanfodol Cyfathrebu Sgiliau Hanfodol Cymhwyso Rhif
(Manylion pellach drosodd)

Mae hyfforddiant wedi ei ddarparu yn y gweithle ar amseroedd cyfleus a wedi eu teilwra ar gyfer anghenion eich sefydliad. Bydd elfen o astudio angenrheidiol tu allan i ymweliadau asesu.

Mae gan ymgeiswyr yr opsiwn i gwblhau'r fframwaith yng Nghymraeg, Saesneg, neu yn ddwyieithog.

Mae'r cynllyn hon wedi ei ariannu gan Lywodraeth Cymru â'r CCE, yn amodol ar fodloni meini prawf cymhwysedd ac argaeledd cyllid.

Mae'r wybodaeth marchnata yma ar gael yn y Gymraeg a'r Saesneg.

Am fwy o wybodaeth cysylltwch â:

 simon.dignam@cadcentreuk.wales

 01248 670039

Prentisiaeth Sylfaenol mewn Gofal, Chwarae, Dysgu a Datblygiad Plant

<p>Lefel 2 Gofal, Chwarae, Dysgu a Datblygiad Plant: Ymarfer</p> <p>I gyflawni y cymhwyster C&G Lefel 2 mewn Gofal, Chwarae, Dysgu a Datblygiad Plant: Ymarfer, mae'n rhaid i ddysgwyr gyflawni isafswm o 35 credyd:</p> <p>Rhaid cyflawni 25 credyd o'r unedau gorfodol</p> <p>Rhaid cyflawni isafswm o 3 credyd o'r grŵp dewisol A</p> <p>Gellir cyflawni y 7 credyd gweddillol o unedau yng ngrŵpiau dewisol A, B neu C</p> <p>Grŵp Gorfodol: Pob uned i'w gwblhau</p> <p>200: Cefnogi ymarferion craidd mewn gofal, chwarae, dysgu a datblygiad plant</p> <p>201: Cefnogi chwarae, dysgu, tyfiant a datblygiad</p> <p>202: Cefnogi maeth a hydradiad mewn blynyddoedd cynnar</p> <p>203: Ymateb i arwyddion potensial o salwch, pla/haint</p> <p>Grŵp Dewisol A: Isafswm o 1 uned</p> <p>204: Cefnogi gofal plant 0-2 oed</p> <p>205: Cefnogi gofal plant 2-3 oed</p> <p>206: Gweithio gyda plant 3-7 oed</p> <p>Grŵp Dewisol B & C: Cyfartaledd o 4 uned (esiamp!— gweler llawlyfr y cymhwyster am restr llawn o'r unedau ar gael)</p> <p>207: Cefnogi caffael ar iaith newydd drwy drochi</p> <p>310: Ymagweddau positif i gefnogi ymddygiad mewn blynyddoedd cynnar</p> <p>208: Cefnogi plant su'n byw gyda clefyd siwgr mellitus</p> <p>210: Cyflwyniad i ddiffyg anadl ac asma mewn plant</p>	<p>Lefel 2 Gofal, Chwarae, Dysgu a Datblygiad Plant: Craidd</p> <p>Mae'r cymhwyster CBAC Iefel 2 Gofal, chwarae, dysgu a datblygiad plant: craidd yn gymhwyster llinol. I gyflawni'r cymhwyster, rhaid i ddysgwyr gyflawni y pum uned gorfodol canlynol:</p> <p>001: Egwyddorion a gwerthoedd gofal, chwarae, dysgu a datblygiad plant (0-19)</p> <p>002: Iechyd, lles, dysgu a datblygiad</p> <p>003: Ymarferion proffesiynol fel gweithiwr blynyddoedd cynnar a gofal plant</p> <p>004: Diogelu plant</p> <p>005: Iechyd a diogelwch yn gofal, chwarae, dysgu a datblygiad plant</p>
<p>Sgiliau Hanfodol Cymru</p> <p>Mae Sgiliau Hanfodol yn rhan bwysig o'ch cymhwyster, gyda'r nod o ddatblygu eich ymwybyddiaeth llythrennedd a rhifedd. Mae'r sgiliau hyn yn werthfawr iawn i gyflogwyr.</p> <p>Cyfathrebu</p> <p>Gyda'r nod o ddatblygu sgiliau mewn:</p> <p>Siarad a Gwranddo</p> <p>Darllen</p> <p>Ysgrifennu</p> <p>I gyflawni y cymhwyster Sgiliau Hanfodol Cyfathrebu rhaid ymgeiswyr arddangos eu sgiliau drwy gwblhau tasg rwystredig a prawf cadarnhaol.</p> <p>Cymhwyso Rhif</p> <p>Gyda'r nod o ddatblygu sgiliau mewn:</p> <p>Deall data rhifiadol</p> <p>Cynnal cyfrifiadau</p> <p>Dehongli a cyflwyno canlyniadau a chanfyddiadau</p> <p>I gyflawni y cymhwyster Sgiliau Hanfodol Cymhwyso Rhif, rhaid ymgeiswyr arddangos eu sgiliau drwy gwblhau tasg rwystredig a prawf cadarnhaol.</p>	